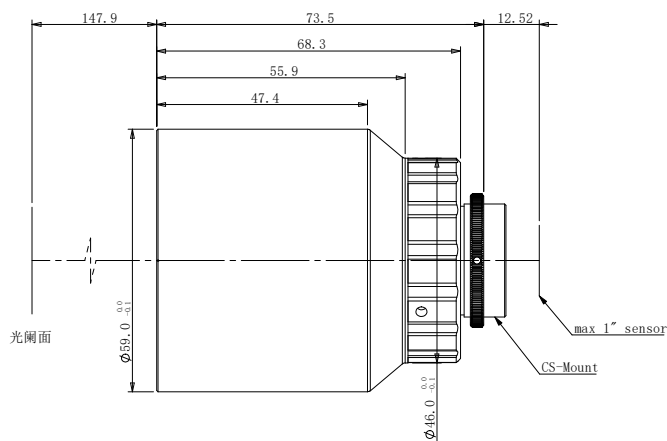
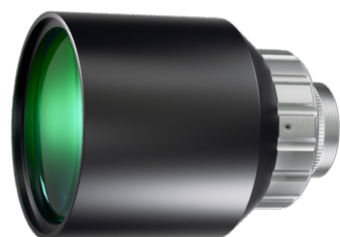


规格书



规格参数				
焦距 (mm)	75			
支持 CCD 尺寸 (Φmm)	16(1")			
安装位置 (mm)	150±20			
最大视场角 (V °)	6			
镜头接口	CS			
相对照度 (%)	97.8			
像方最佳 MTF30(lp/mm)	120			
像方畸变 (% Max)	0.2			
工作波长 (nm)	400~660			
FOV				
场镜	100mm	150mm	200mm	250mm
匹配 CCD 1"(13.13x7.1)	17.5x11.68	26.3x17.5	35.0x23.4	43.8x29.2
匹配 CCD 2/3"(8.45x7.1)	11.3x9.5	16.9x14.2	22.5x18.9	28.2x23.7

产品特点:

1. 针对成像光路与激光汇聚光路重合的应用场景，做特殊定制化。
2. 针对不同机台，光路，激光波长，需要做二次配置，才能达到最佳效果。
3. 设计时也考虑到了加有振镜的激光光路的有效通光孔径，实现成像无暗角。
4. 一般应用时无需消色差场镜，搭配消色差场镜效果更佳。
5. 最大可支持 1" 相机靶面，满足当下市场上大部分需求。
6. 可应用于激光打标，切割，焊接等。

计算公式:

倍率 = 镜头焦距 / 场镜焦距
物方视场 = 靶面尺寸 / 倍率